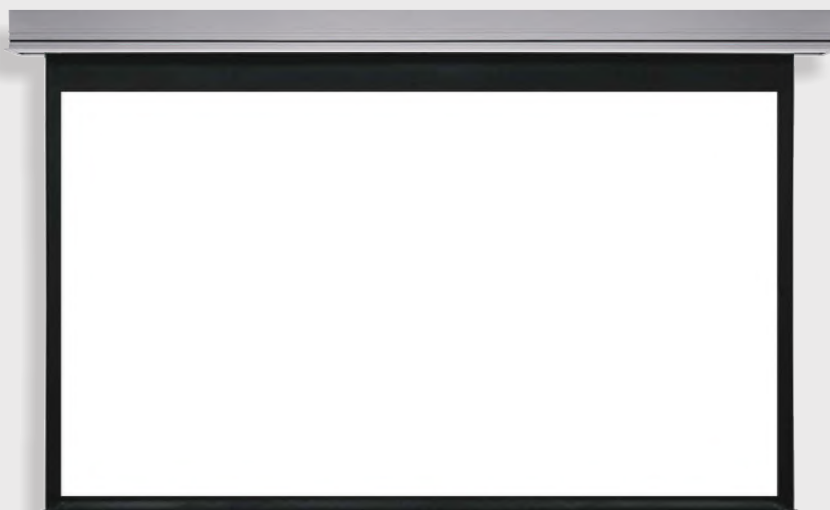


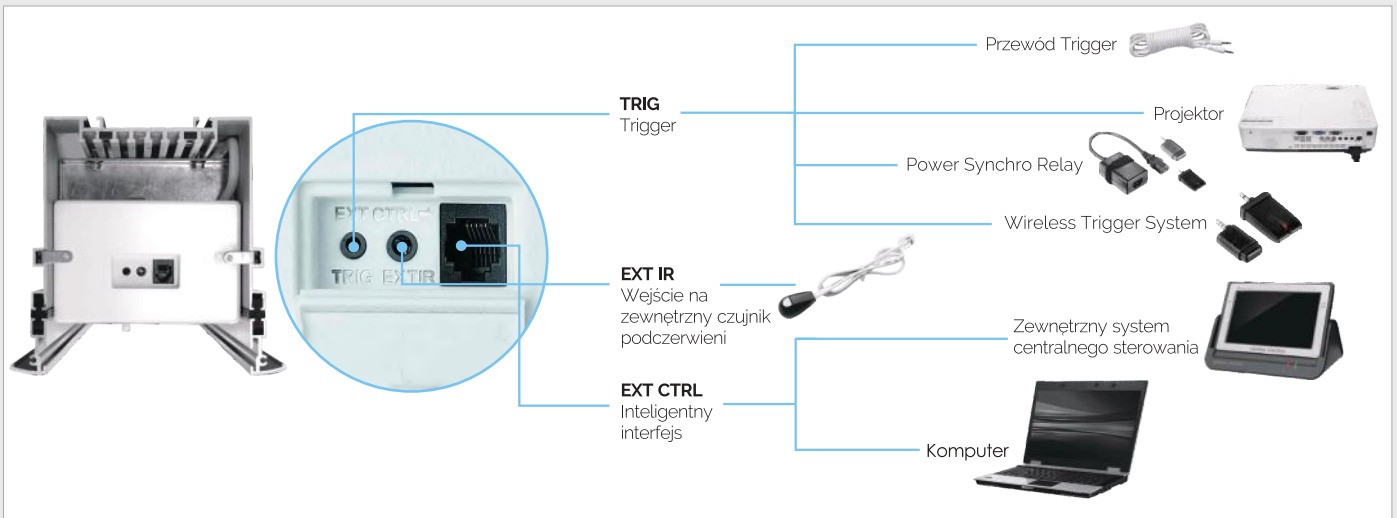


## CHARAKTERYSTYKA

- Linia profesjonalna PREMIUM dedykowana do zabudowy sufitowej ze zintegrowanym sterowaniem IR + RS
- Ekran rozwijany elektrycznie
- Dostępne formaty: 4:3, 16:10, 16:9
- Szerokości od 203 do 266 cm
- Wbudowany silnik tubowy
- Sterowanie na pilota IR w komplecie
- Regulowany system mocowania sufitowego
- Wbudowane w kasetę gniazda:
  - 12V Trigger
  - Wyjście na zewnętrzną czujkę IR (w komplecie)
  - Wyjście kontrolne - dla przełącznika ściennego lub systemu sterowania (Rs485)
- MW HD, MG HD (tylko w formacie 16:9)
- 5 cm czarna ramka oraz czarny pas rozbiegowy na wyposażeniu seryjnym
- Zasilanie 230V znajduje się z lewej strony kasety ekranu (jest możliwość odłączenia przewodu zasilającego od ekranu).



### WBUDOWANE GNIAZDA



### STEROWANIE

#### STANDARD



**STEROWANIE NA PILOTA IR**  
Mikroregulacja.  
Praca pilota na odległość 8m.



**PRZEŁĄCZNIK MANUALNY**  
Przycisk na spodzie kasyety umożliwia cykliczne związanie/rozwiązanie ekranu.



#### OPCJA



**POWER SYNCHRO RELAY**  
sterowanie bezprzewodowe, uruchamiane zdalnie podczas włączania projektora, montowane na przewodzie zasilającym projektora, współpracujące ze wszystkimi modelami projektorów, również tych bez gniazda Trigger 12V. Działa jedynie w połączeniu ze sterowaniem bezprzewodowym RF.



**WIRELESS TRIGGER SYSTEM**  
sterowanie bezprzewodowe, uruchamiane zdalnie podczas włączania projektora, montowane w gnieździe Trigger 12V projektora. Działa jedynie w połączeniu ze sterowaniem bezprzewodowym RF



**STEROWANIE MANUALNE RJ 45**  
sterowanie za pomocą przelącznika ściennego, montowane do gniazda RJ45 ekranów.



**STEROWANIE MANUALNE RJ45 - RS485**  
sterowanie za pomocą przelącznika ściennego, montowane do gniazda RJ45, z wejściem USB i Rs485 dla systemów centralnego sterowania.

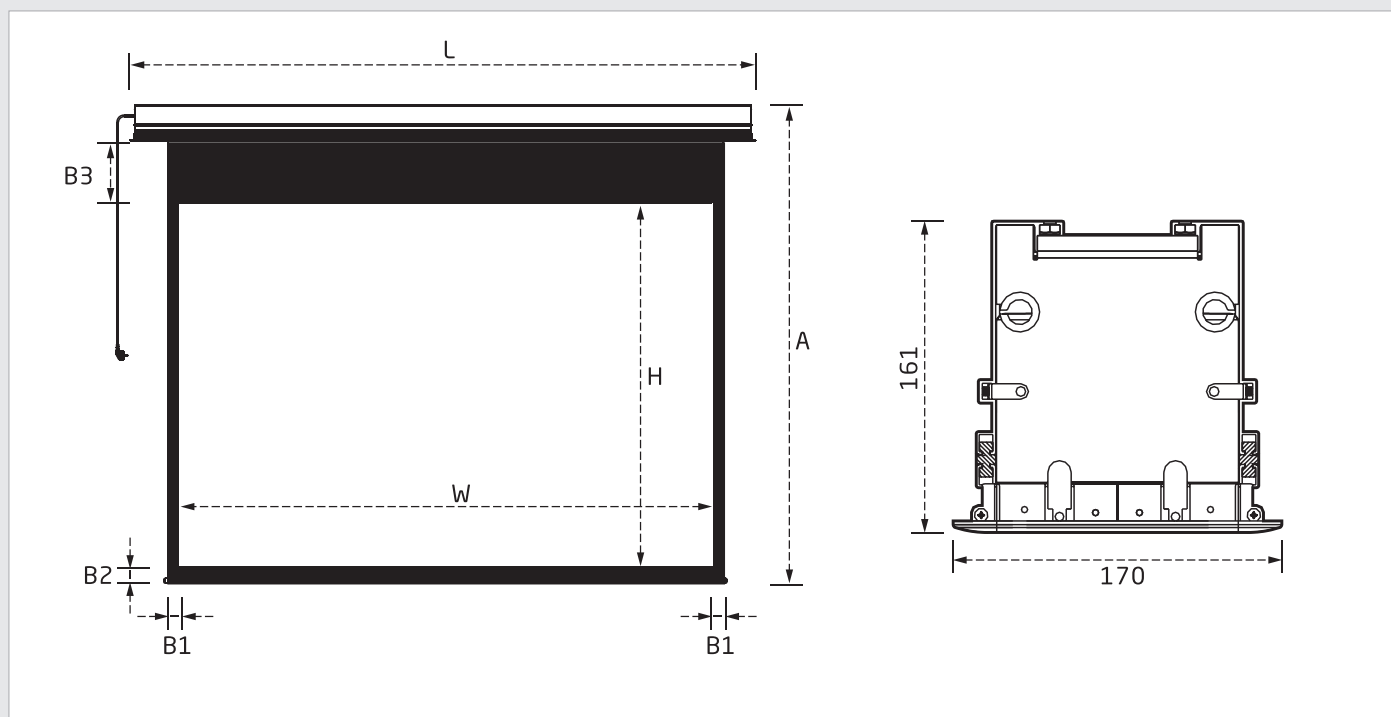
## SPECYFIKACJA

Format obrazu	Przekątna obrazu (cale)	Obszar obrazu (mm)			Czarne ramki (mm)			Materiał	Długość (mm) L	A (mm)	Opakowanie transportowe (mm)		
		W	x	H	B1	B2	B3				L	W	H
4:3	102"	2030		1520	50	55	420	MW HD	2461	2164	2572	270	240
	110"	2210		1660	50	50	120		2643	1991	2704	260	226
	117"	2340		1750	50	50	120		2867	2160	2928	260	226
	133"	2660		2000	50	50	120		3085	2326	3147	260	226
16:10	110"	2340		1460	50	55	630	MW HD, MG HD	2776	2322	2842	270	240

## UWAGA:

Szerokość otworu montażowego wynosi 115 mm.

W związku ze stałym doskonaleniem produktu, niektóre parametry mogą się zmienić bez uprzedniej zapowiedzi.



## MATERIAŁY PROJEKCYJNE

Materiał	Współczynnik odbicia (gain)	Kąt widzenia	Waga (kg/m <sup>2</sup> )	Grubość (mm)	Konstrukcja
MW HD	1	160	0,567	0,4	PVC/Fiberglass, 3-warstwowy, czarny tył
MG HD	0,8	160	0,525	0,4	PVC/Fiberglass, 3-warstwowy, czarny tył